



Trappe verticale GEOSYSTEM® V60 - V120

TRAPPES DE VISITE COUPE-FEU



EI 60 : épaisseur 75 mm
EI 120 : épaisseur 90 mm



Résistance au feu
1h (EI60) et 2h (EI120)

TRAPPE DE VISITE COUPE-FEU

Les trappes GEOSYSTEM® V60 et V120 se composent d'un bâti réalisé par assemblage de plaques de plâtre résistantes au feu et de deux vantaux successifs.

Le premier vantail faisant office d'habillage esthétique bénéficie d'une ouverture/fermeture par simple pression sur la trappe tandis que le second vantail, amovible, est équipé de deux targettes en acier permettant de le retirer.

Avantages

- ✓ Facilité de mise en oeuvre
- ✓ Produit approuvé pour le montage dans des encoffrements GEOFLAM® et GEOTEC®
- ✓ Testé pour des résistances au feu 1 heure (EI60) et 2 heures (EI120)

Installations



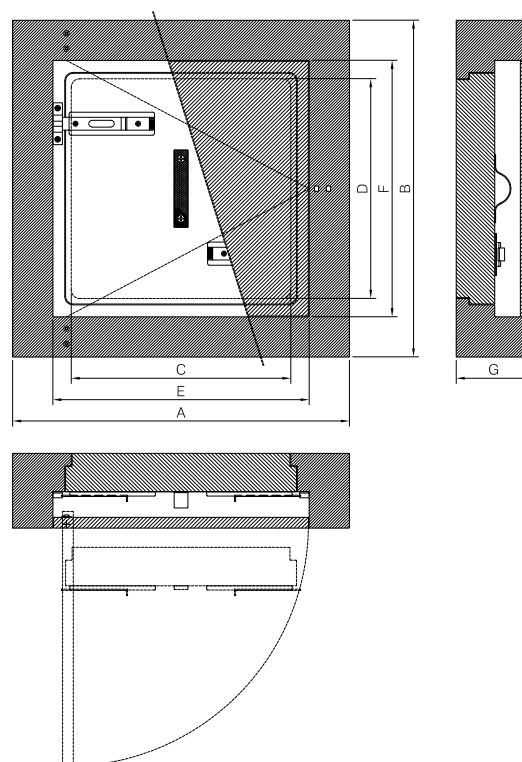
Polochonnage



Colle GEOCOL® + vis

Applications

- Encoffrements de gaines techniques GEOTEC® ou GEOFLAM®
- Murs massifs
- Cloisons ou contre-cloisons
- Parois en carreaux de plâtre



A = Cadre largeur extérieure
B = Cadre hauteur extérieure
C = Dimension de passage largeur
D = Dimension de passage hauteur
E = Dimension nominale, ouverture trappe largeur
F = Dimension nominale, ouverture trappe hauteur
G = Profondeur du cadre



Dimensions				
EI (min)	Dimensions de la porte (E x F)	Passage libre (mm) (C x D)	Dimensions hors tout (mm) (A x B)	Épaisseur totale (mm) (G)
60	200 x 200	157 x 157	294 x 294	72,5
	300 x 300	257 x 257	394 x 394	
	400 x 400	357 x 357	494 x 494	
	500 x 500	457 x 457	594 x 594	
	600 x 600	557 x 557	694 x 694	
120	200 x 200	157 x 157	294 x 294	87,5
	300 x 300	257 x 257	394 x 394	
	400 x 400	357 x 357	494 x 494	
	500 x 500	457 x 457	594 x 594	
	600 x 600	557 x 557	694 x 694	

E = Étanchéité aux flammes et gaz chauds
I = Isolation thermique

Les données contenues dans ce tableau sont des valeurs moyennes données à titre indicatif. Si certaines propriétés sont essentielles pour une application particulière, il est préférable de nous consulter.

Transport et stockage

Transporter et stocker sur une surface plane et protégée (hors d'eau).

Normes et essais

- ✓ Les trappes sont certifiées selon la norme d'essai de résistance au feu : EN 1634-1
- ✓ Sens de feu indifférent
- ✓ PV n° EFR-19-002200

Documents techniques disponibles

- Fiche technique

Codes articles

Référence	Désignation	Conditionnement	Poids brut/Palette
EI 60 : épaisseur 75 mm			
TCF0110	Trappe 200 x 200 mm	Unité	4,8 kg
TCF0111	Trappe 300 x 300 mm	Unité	8,1 kg
TCF0112	Trappe 400 x 400 mm	Unité	12,3 kg
TCF0113	Trappe 500 x 500 mm	Unité	17,2 kg
TCF0114	Trappe 600 x 600 mm	Unité	23 kg
EI 120 : épaisseur 90 mm			
TCF0101	Trappe 200 x 200 mm	Unité	6,1 kg
TCF0102	Trappe 300 x 300 mm	Unité	10,3 kg
TCF0103	Trappe 400 x 400 mm	Unité	15,7 kg
TCF0104	Trappe 500 x 500 mm	Unité	22,2 kg
TCF0105	Trappe 600 x 600 mm	Unité	29,7 kg

Geostaff a recueilli les données de cette fiche avec tout le soin requis et se réserve le droit de modifier les propriétés des produits sans préavis. L'utilisateur de ces données sera à tout moment responsable de leur application correcte. En cas d'incertitude ou de doute, nous conseillons de contacter Geostaff afin de vérifier si ces données correspondent à l'application exigée.

Trappe de visite verticale

TRAPPES DE VISITE COUPE-FEU



www.geostaff.fr