

MONTAGE DES GAINES EN COUPE-FEU 4 HEURES

Utilisation des plaques GEOTEC® S45

📍
6, bis rue Jacques Kellner
95150 Taverny

☎
Tel : +33(0)1 30 26 37 00
e-mail: com@geostaff.fr

🌐
www.geostaff.fr

📍
6, bis rue Jacques Kellner
95150 Taverny

☎
Tel : +33(0)1 30 26 37 00
e-mail: com@geostaff.fr

🌐
www.geostaff.fr

CONDUITS ET ENCOFFREMENTS EI240 AVEC PLAQUE GEOTEC® S45

Grâce aux essais réalisés au sein du laboratoire Efectis, **GEOSTAFF** propose une solution validée en GEOTEC® S 45 mm de double épaisseurs pour réalisation de conduits de ventilation, désenfumage et d'encoffrements coupe-feu 4 heures (EI 240). Celle-ci, validée pour des section interieures allant jusqu'à 1250 x 1000 mm est attestée par l'extension n°17-5 se portant sur les différents PV GEOTEC® S

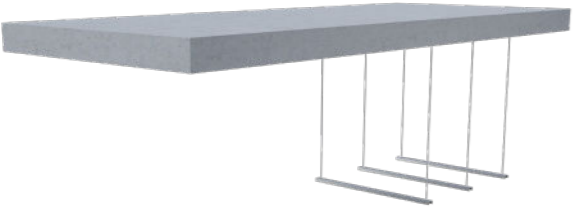


Les plaques coupe-feu **GEOTEC® S45** de dimension **0,20 x 1,00 ml jusqu'à 1,10 x 1,00 ml**, d'épaisseur 45mm sont des produits incombustibles composés principalement de plâtre renforcé de fibre de verre (**GRG : Glass Reinforced Gypsum**), ce qui leur confère une excellente résistance mécanique. Ces plaques sont spécialement conçues avec des feuillures afin de permettre leur emboîtement et faciliter leur assemblage.

Les conduits et encoffrements EI 240 sont réalisés par juxtaposition de tronçons formés à partir de plaques GEOTEC® S d'épaisseur 2 x 45mm collées et polochonnées entres-elles à l'aide de colle **GEOCOL**, de **filasse** et de **GEOPLATRE**.



PRINCIPE D'INSTALLATION STANDARD



ETAPE 1

- Tracer tous les 500 mm
- Perçer les trous de Ø 10
- Poser les chevilles en laiton Ø 8
- Visser les tiges filetées de Ø 8
- Poser les profilés U en acier tous les 500 mm



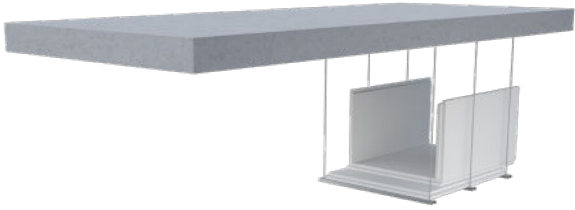
ETAPE 2

- Poser la première plaque inférieure



ETAPE 3

- Poser la deuxième épaisseur de plaque inférieure en appliquant un décalage de 200 mm minimum



ETAPE 4

- Encoller les feuilures des plaques afin de mettre en œuvre les plaques latérales de la première épaisseur de conduit.
- Puis, consolider les joints au moyen de polochons intérieurs (mélange de GEOPLATRE et FILASSE SISAL)*



ETAPE 5

- Encoller les feuilures des plaques puis positionner la plaque supérieure de la première épaisseur du premier tronçon.
- Puis, traiter les joints entre plaque au moyen de polochons.



ETAPE 6

- Reproduisez les étapes précédentes avec les plaques de la seconde épaisseur, et formez ainsi le premier tronçon de votre conduit coupe-feu 4 heures (EI240).



ETAPE 7

- Continuer en reprenant les étapes précédentes, puis commencer à encoller et poser les éléments de protection U-plâtre au niveau des U-fer contre la face inférieure de la plaque inférieure.



ETAPE 8

- Encoller et poser les demi-coquille afin de protéger les tiges filetées.

*Fournitures de pose nécessaires au montage		
PLÂTRE GEOPLÂTRE® N SAC DE 25kg (Réf PLA0016)	56 sacs de 25kg par palette	
FILASSE SISAL ROULEAU DE 10kg (Réf FIL0004)	48 rouleaux de 10 kg par palette	



SCANNEZ-MOI POUR AVOIR ACCÈS À NOTRE BROCHURE COUPE-FEU 4 HEURES EN FORMAT PDF



ETAPE 9

- Recommencer les étapes précédentes en encollant et en polochon les différents tronçons entre eux.

+ NOTEZ BIEN: ce montage coupe-feu 4 heures peut être réalisé à l'aide des plaques GEOFLAM LIGHT® 35mm