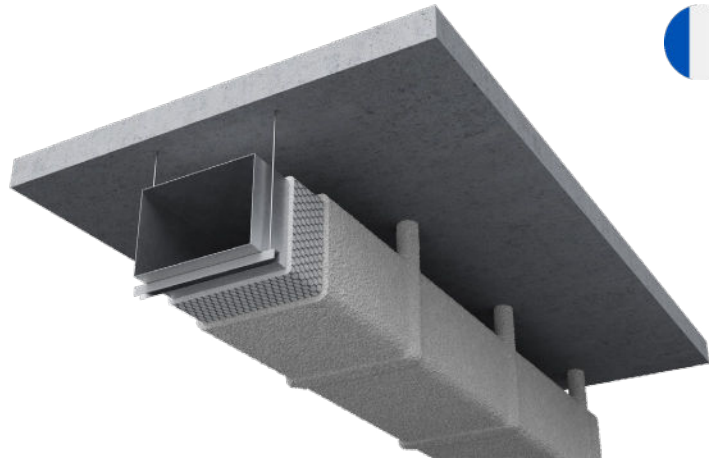




# DOSSOLAN 3000

PROTECTION AU FEU DES CONDUITS  
EN TÔLE RECTANGULAIRES DE  
DÉSENFUMAGE HORIZONTALS ET  
VERTICAUX



Désenfumage

EN 1366-8



Résistance au feu  
jusqu'à 3H



Produit à base de laine  
minérale

## DESCRIPTION

**DOSSOLAN 3000** est un produit fibreux à base de laine minérale de laitier, se présentant sous forme de flocons légers et pouvant être appliqué à la protection au feu des conduits en tôle rectangulaires de désenfumage horizontaux et verticaux.

## Avantages

- ✓ Exempt d'amiante
- ✓ Impustrecible, inattaquable par les rongeurs et la vermine
- ✓ Revêtement monolithique absorbant les dilatations des supports sans se fissurer
- ✓ Produit répondant aux normes de la directive 97/69 CE
- ✓ Facilité de mise en oeuvre

## Domaine de validité

- PV EFACTIS n° 13-A-808 et 13-A-809
- Section maximale des conduits : 1250 x 1000 mm (l x h)
- Longueur maximale des tronçons : 1400 mm
- Épaisseur de tôle des conduits :

Largeur du conduit (mm)	0 à 400	401 à 900	901 à 1250
Épaisseur mini. tôle (mm)	6/10	8/10	10/10

## Informations de mise en oeuvre\*

Le conduit est composé de tronçons, de longueur maximale 1400 mm, assemblés entre eux .

Des renforts externes transversaux sont installés par rivetage sur la périphérie des caissons.

Les conduits horizontaux sont supportés par des berceaux de suspension, constitués d'un rail 41x41 supporté par deux tiges filetées M10, répartis à entraxe 1000 mm maximum.

Le produit **DOSSOLAN 3000** est projeté en plusieurs couches, avec mise en oeuvre d'un grillage intermédiaire, jusqu'à obtention de l'épaisseur requise sur le corps du conduit.

### Performances des conduits horizontaux et verticaux rectangulaires de désenfumage

EI S	Épaisseur (mm)	Masse volumique (kg/m³)
120	50 / 51	350 +/- 15%
180	71	

Pression de service : - 1000 / + 500 Pa

\* Se reporter aux PV pour plus de précisions sur la méthodologie de pose

## Finitions

**Finitions possibles** : rouleau ou taloche, durcisseur (cf. revêtement T-9111) ou peinture (cf. DTU 27.1)

## Certifications



Classification A1  
selon EN 13501-1



Produit classé A+  
(émission de COV  
dans l'air intérieur)

Geostaff a recueilli les données de cette fiche avec tout le soin requis et se réserve le droit de modifier les propriétés des produits sans préavis. L'utilisateur de ces données sera à tout moment responsable de leur application correcte. En cas d'incertitude ou de doute, nous conseillons de contacter Geostaff afin de vérifier si ces données correspondent à l'application exigée.

## DOSSOLAN 3000

PROTECTION AU FEU DES CONDUITS EN  
TÔLE RECTANGULAIRES DE DÉSENFUMAGE  
HORIZONTALS ET VERTICAUX

02/2024



www.geostaff.fr